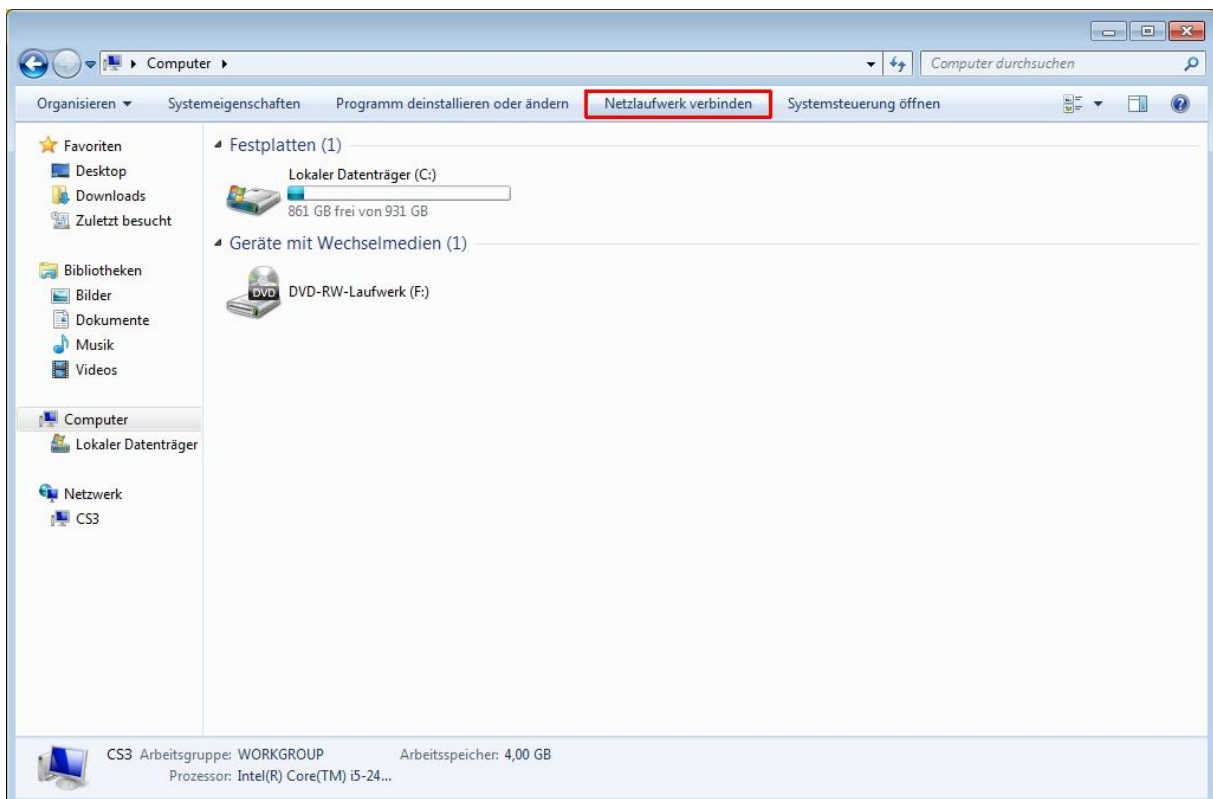


ALL-WR0500AC – USB-Stick als Netzlaufwerk einbinden

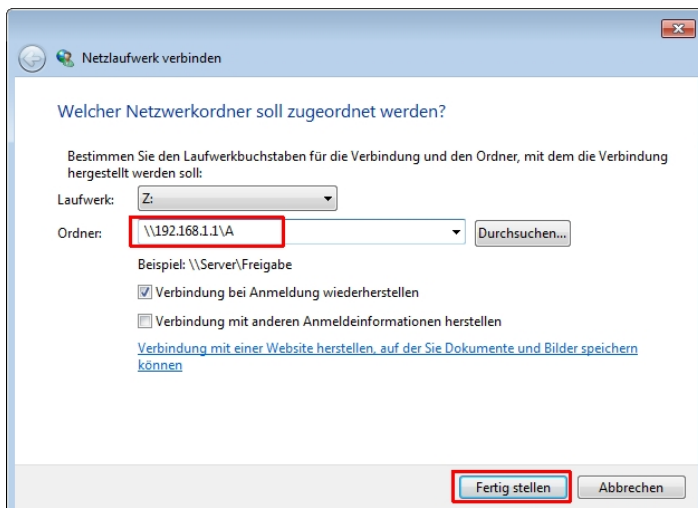
- 1) Der Stick wurde erfolgreich vom ALL-WR0500AC erkannt und ein Volume Name wurde zugeteilt.



- 2) Netzlaufwerk verbinden



- 3) IP-Adresse des Gerätes und Volume Name eintragen



ALL-WR0500AC – USB-Stick als Netzlaufwerk einbinden

4. Anschließend wird das Admin-Passwort abgefragt



5. Der USB-Stick wurde erfolgreich als neues Laufwerk eingebunden

