



Kameraeinbindung in der CMS-Software

Diese Anleitung gilt für folgende Kameras:

ALL2285, ALL2288(v2), ALL2295(v2, PoE+), ALL2296(v2, PoE+), ALL2298 und ALL2299

Verwendet wurde die Software:

CMS v3.24.9

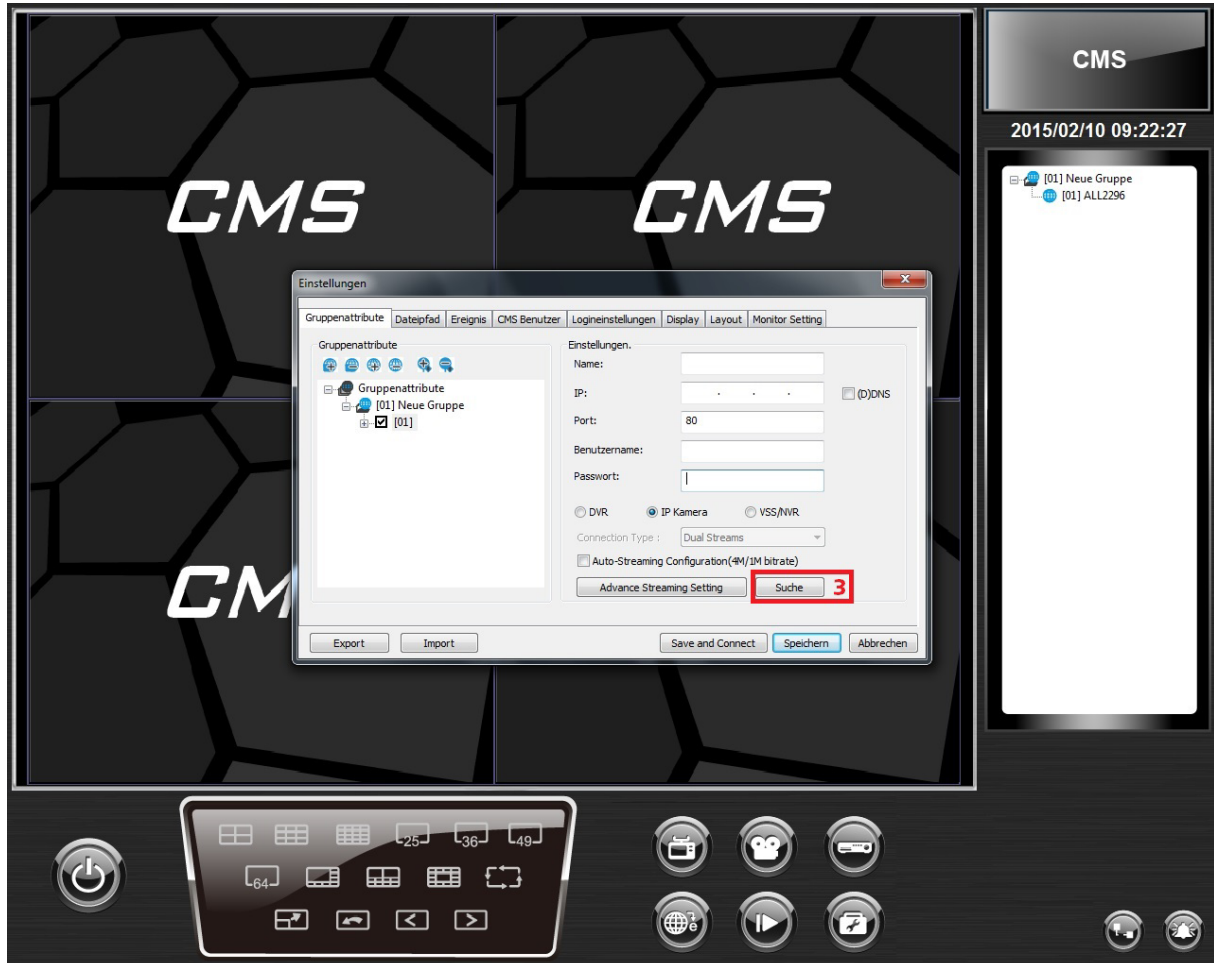
Download:

ftp://212.18.29.48/ftp/pub/allnet/ALLNET_CMS_3.24.9.zip

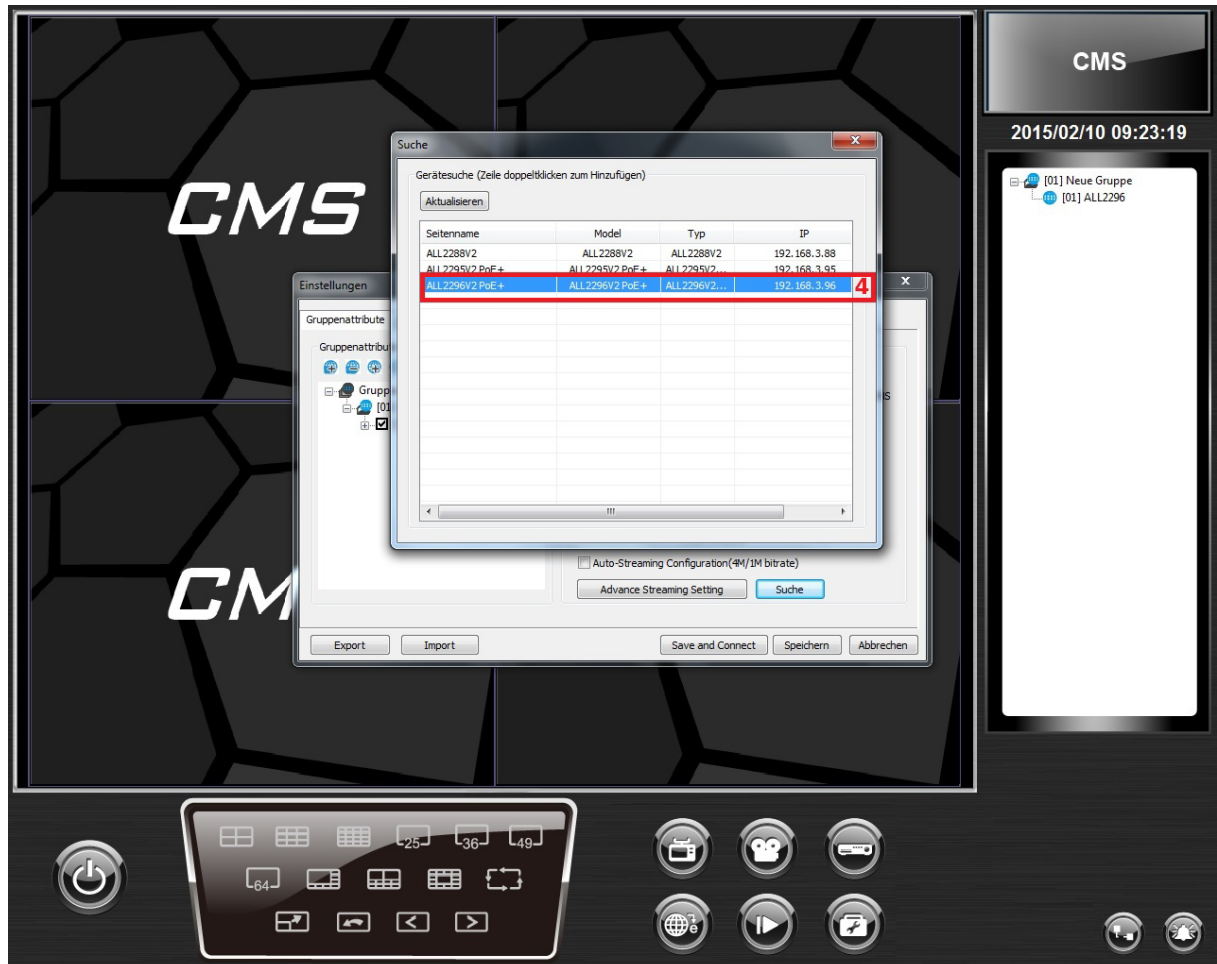
1. Loggen Sie sich in die CMS-Software mit den Standard Zugangsdaten "admin / 1234" ein.
2. Klicken Sie auf „Einstellungen -> CMS Setting“



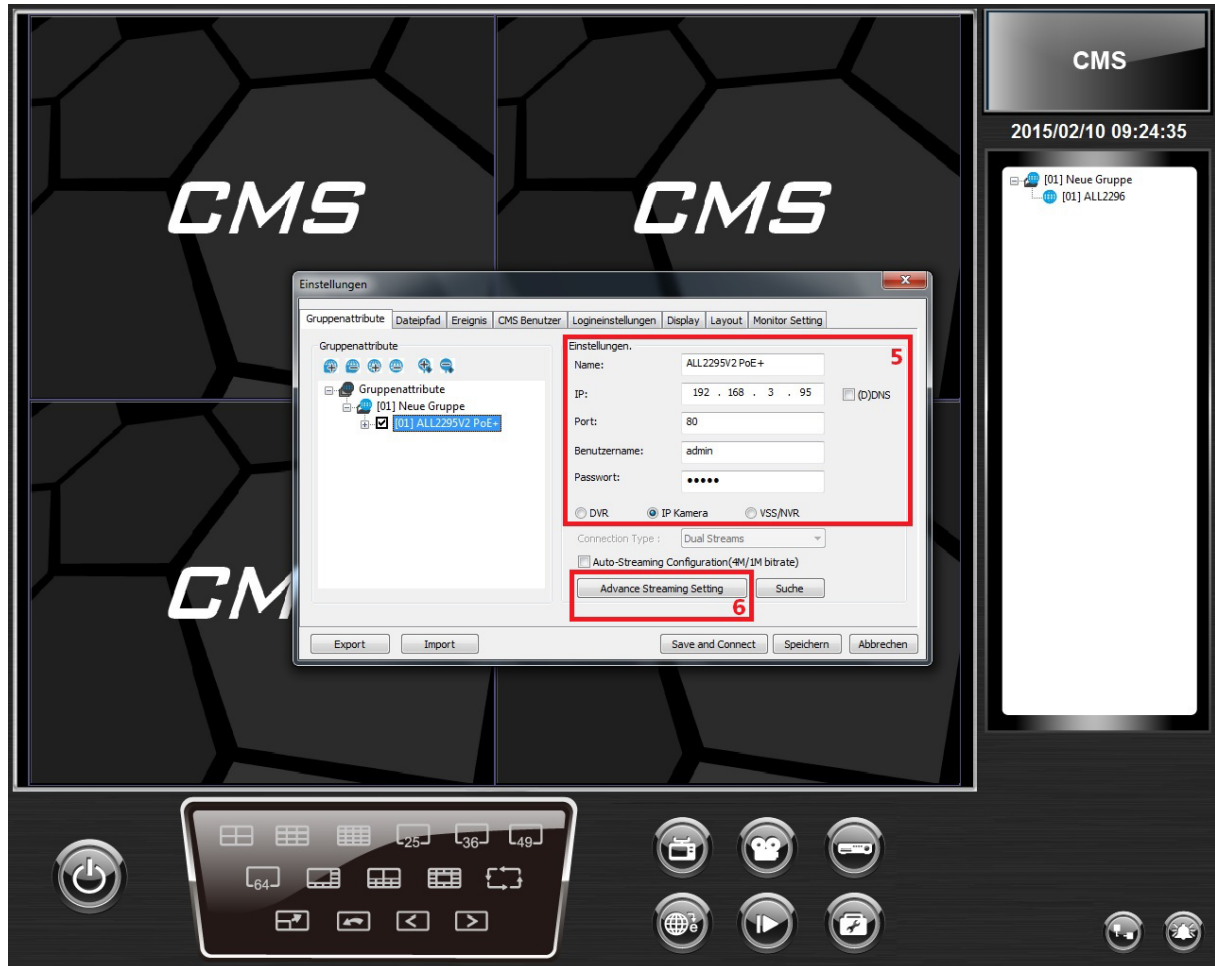
3. Klicken Sie auf „Suche“, um nach Kameras in Ihrem Netzwerk zu suchen.



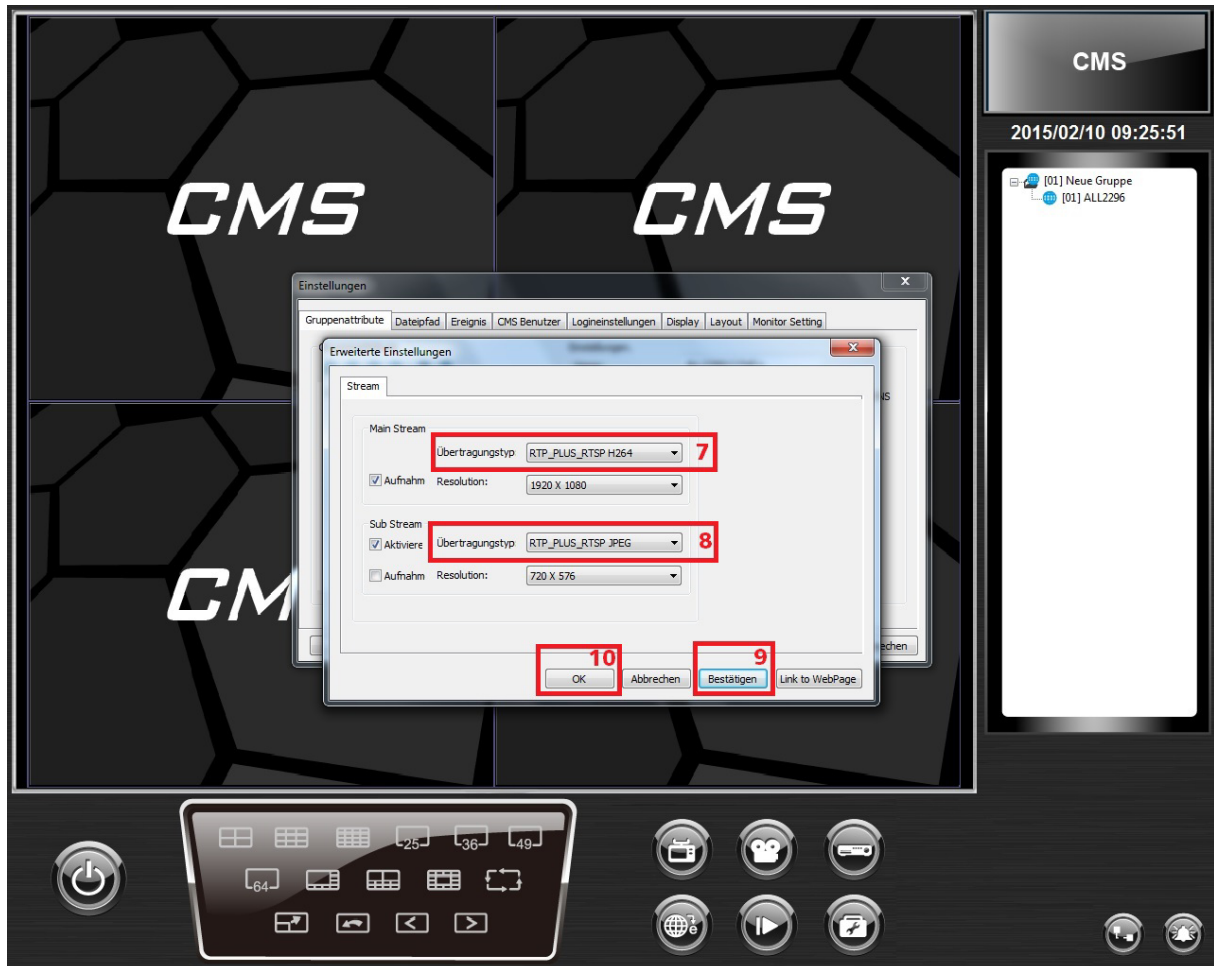
4. Es werden Ihnen Ihre Kameras angezeigt. Wählen Sie die Kamera aus, welche Sie hinzufügen möchten. Mit einen Doppelklick fügen Sie die Kamera hinzu.



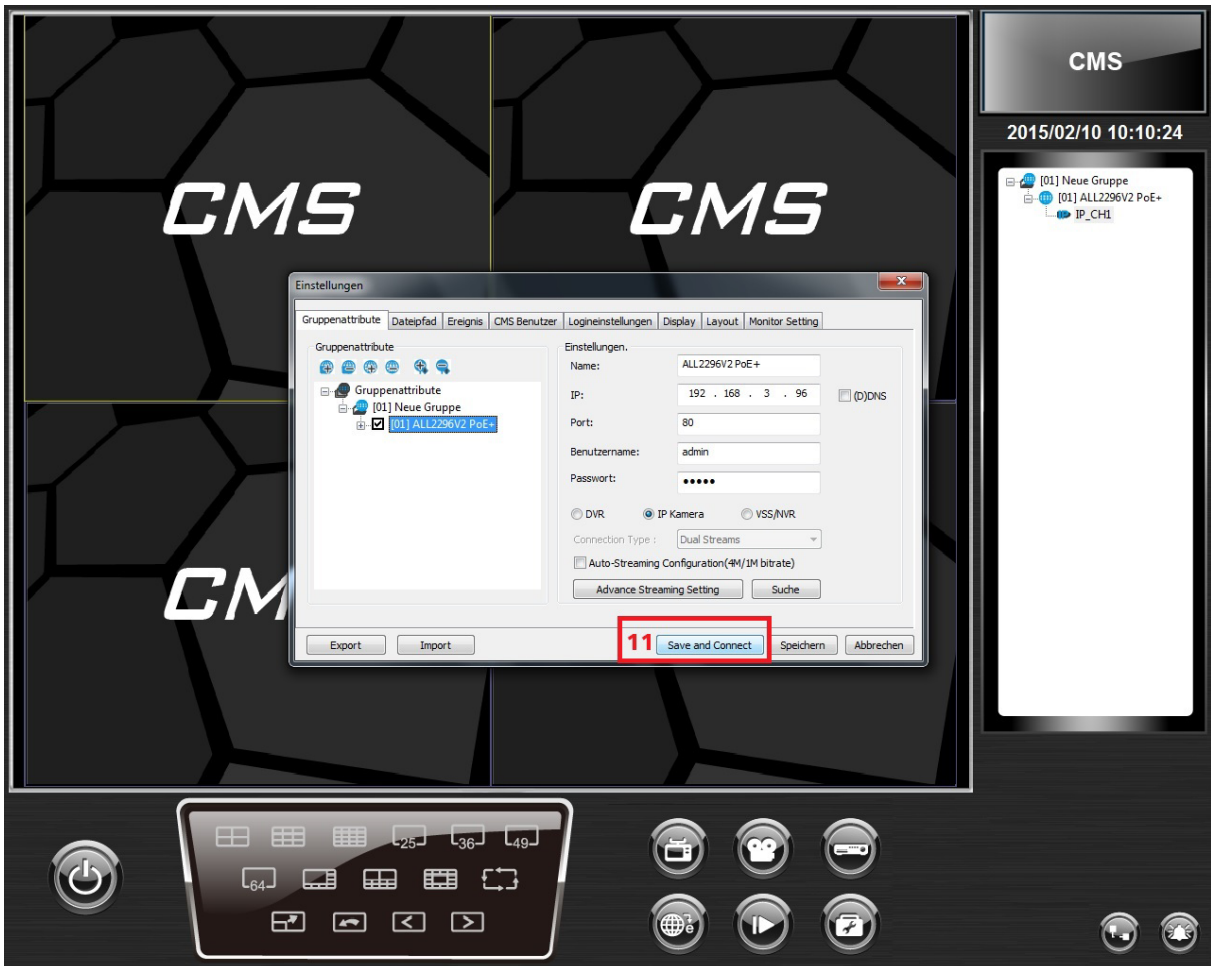
5. Geben Sie die restlichen Parameter an. (Benutzername, Passwort und gggbfs. Port, wenn dieser in der Kamera geändert wurde). Setzen Sie den Haken bei IP-Kamera und klicken Sie auf „Advance Streaming Setting“.



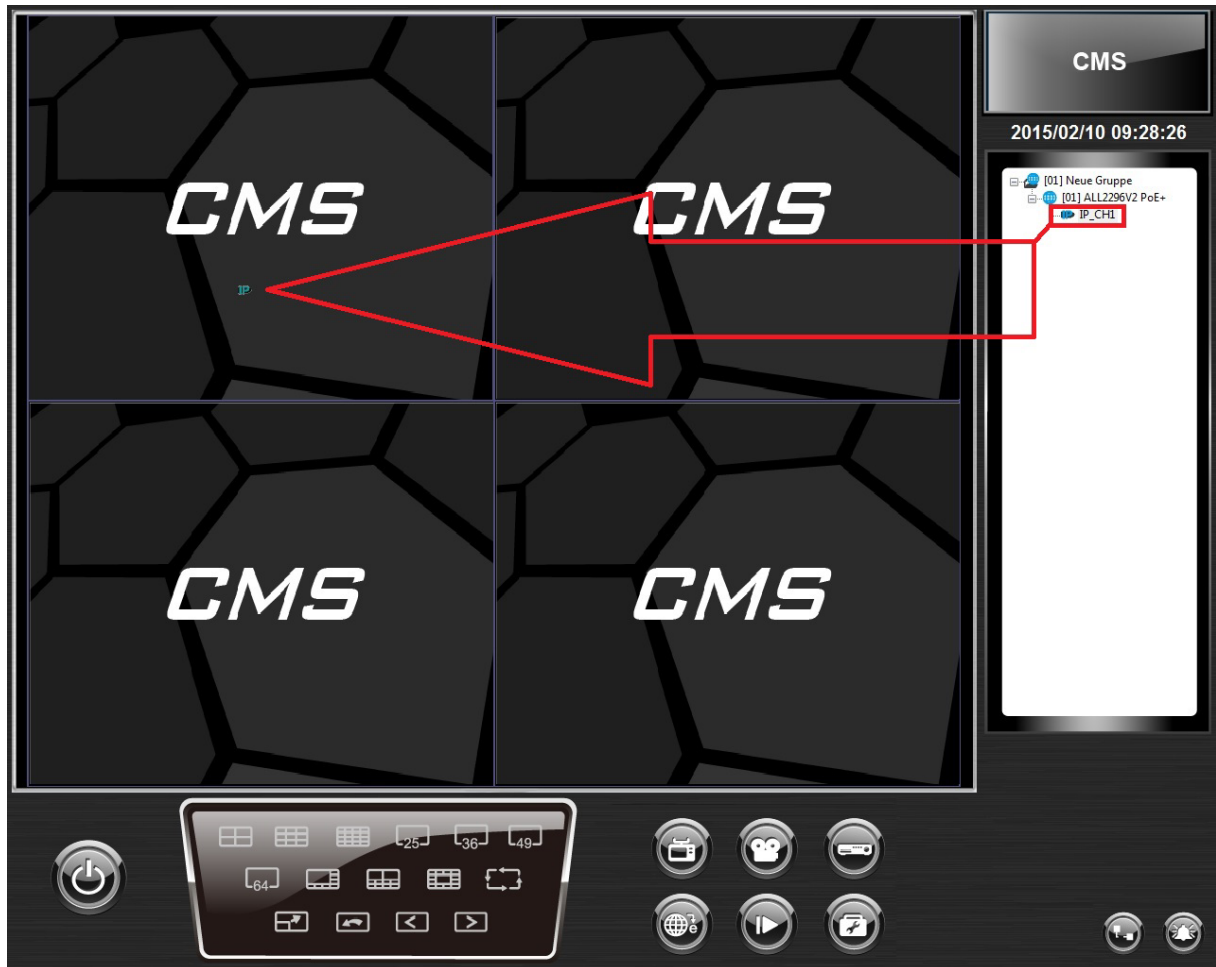
6. Wählen Sie die Einstellungen für den Main- und Sub-Stream aus und bestätigen Sie die Konfigurationen mit „Bestätigen“. Speichern Sie die Einstellungen mit einem Klick auf „OK“.



7. Bestätigen Sie alle Einstellungen mit einem Klick auf „Save and Connect“.



8. Klicken Sie auf das „IP_CH1“ – Symbol und ziehen Sie es in eines der Felder.



9. Das Bild wird Ihnen angezeigt. Um weitere Kameras hinzuzufügen, müssen Sie diese Vorgänge wiederholen.