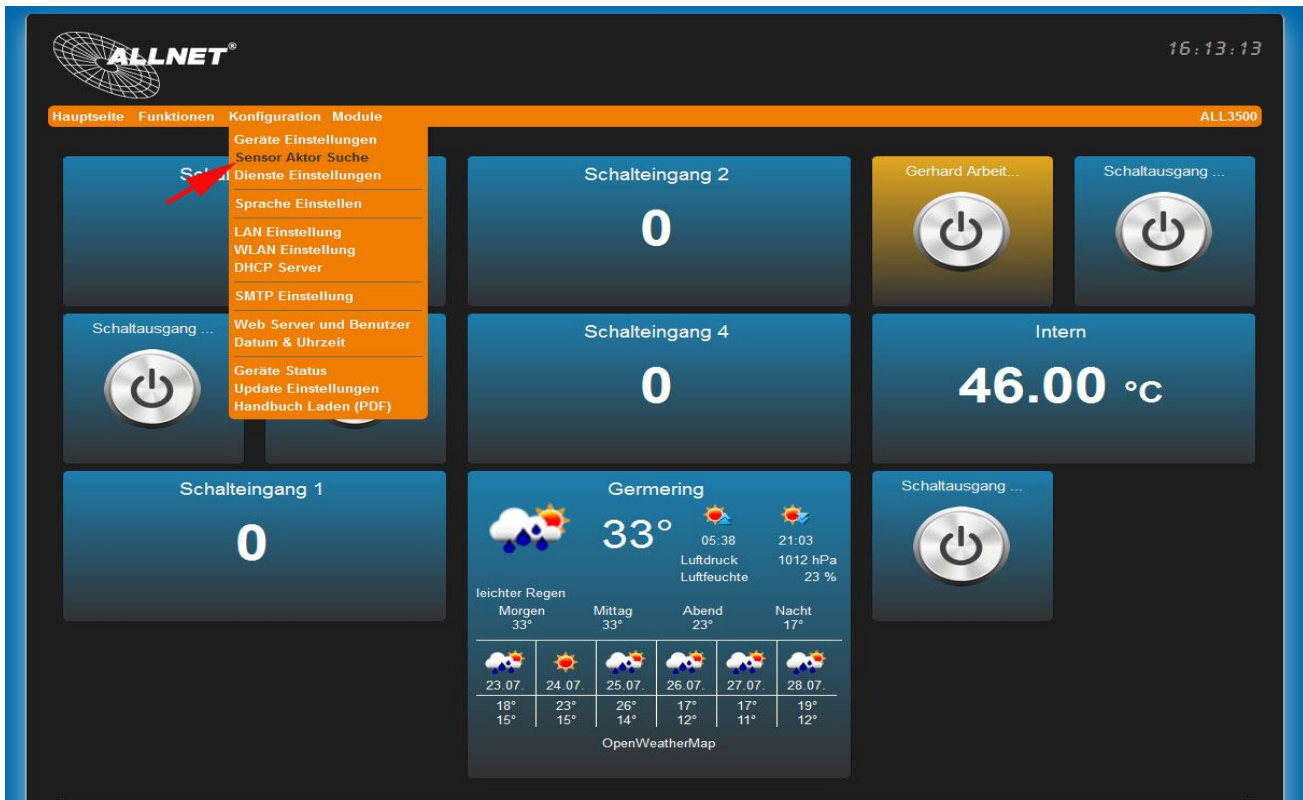


Manuelle Sensor Aktor Suche – Zutreffend ab Firmware-Version 3.3x

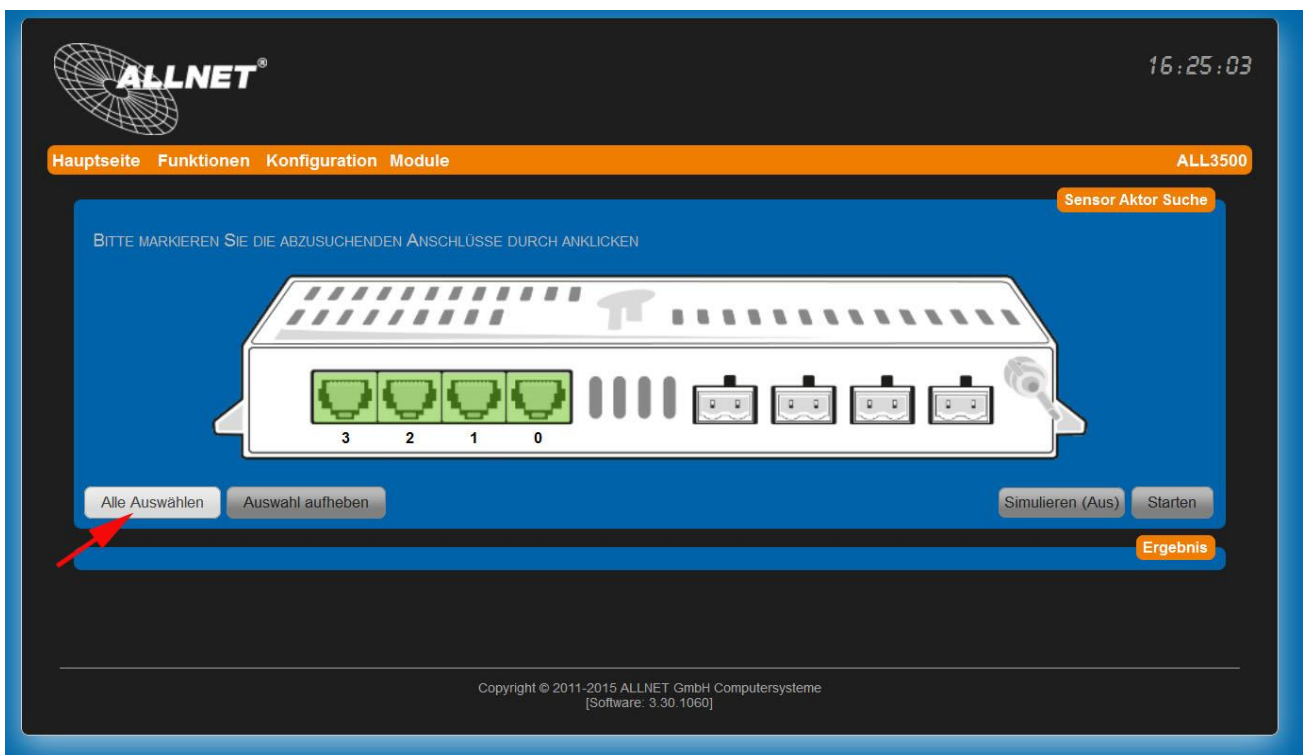
Schritt 1:

Öffnen Sie den Reiter „Konfiguration“ und klicken Sie auf „Sensor Aktor Suche“.

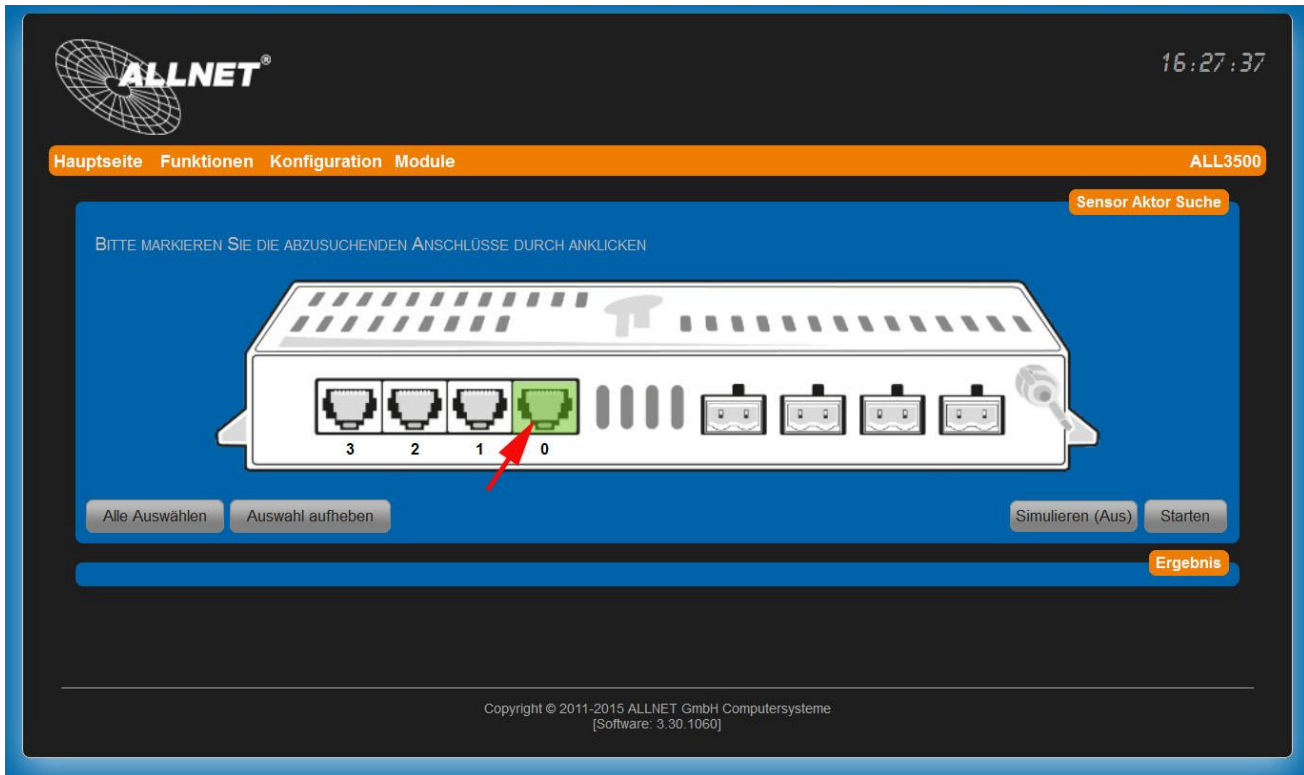


Schritt 2:

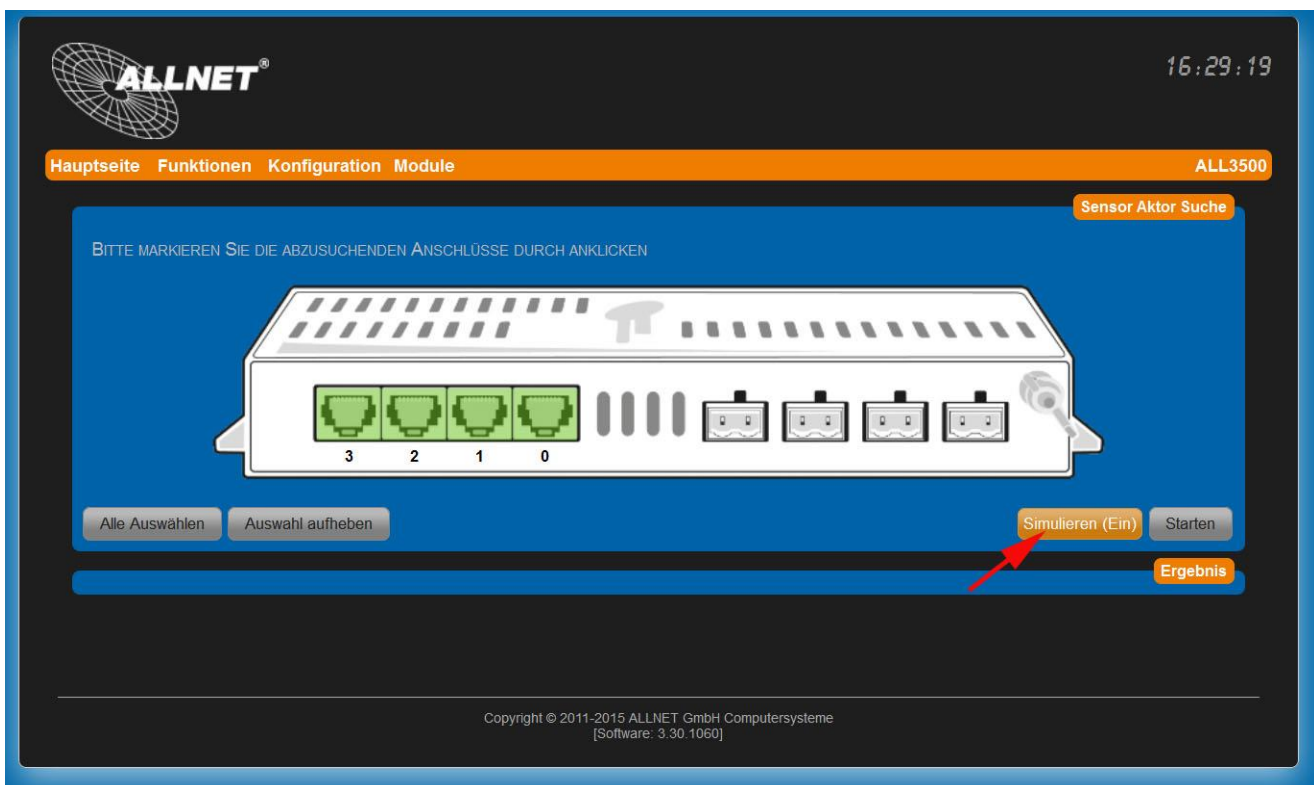
Bei einer neuen Suche klicken Sie auf „Alle auswählen“.



Oder Sie wissen auf welchem Port und wählen z. B. durch Klick den Port „0“



Klicken Sie „Simulieren (Ein)“, wird der Sensor nicht automatisch auf der Hauptseite angelegt. In unserem Falle lassen wir diese Funktion ausgeschaltet.



Schritt 3:

Klicken Sie nun auf „Starten“. Die Suche wird animiert dargestellt und die gefundenen Sensoren werden unten dargestellt.

16:35:01

Hauptseite Funktionen Konfiguration Module ALL3500

Sensor Aktor Suche

BITTE MARKIEREN SIE DIE ABZUSUCHENDEN ANSCHLÜSSE DURCH ANKLICKEN

Alle Auswählen Auswahl aufheben Simulieren (Aus) Starten

Geräte Anschluß	Sensor Beschreibung	Produkt
0	Temperatursensor	ALL4406, ALL3007, ALL3006

Ergebnis

Copyright © 2011-2015 ALLNET GmbH Computersysteme
[Software: 3.30.1060]

Schritt 4:

Ist die Suche erfolgreich abgeschlossen klicken Sie im Reiter „Hauptseite“ auf „Übersicht“.

16:37:05

Hauptseite Funktionen Konfiguration Module ALL3500

Übersicht Sensor Aktor Suche

BITTE MARKIEREN SIE DIE ABZUSUCHENDEN ANSCHLÜSSE DURCH ANKLICKEN

Alle Auswählen Auswahl aufheben Simulieren (Aus) Starten

Geräte Anschluß	Sensor Beschreibung	Produkt
0	Temperatursensor	ALL4406, ALL3007, ALL3006
1	Keine Sensoren/Aktoren gefunden	
2	Keine Sensoren/Aktoren gefunden	
3	Keine Sensoren/Aktoren gefunden	

Ergebnis

Copyright © 2011-2015 ALLNET GmbH Computersysteme
[Software: 3.30.1060]

Der Sensor wird nun auf der Hauptseite dargestellt und kann weiter konfiguriert werden.

The screenshot displays the ALLNET control interface. At the top left is the ALLNET logo, and at the top right is the time 16:39:33. Below the logo is a navigation bar with 'Hauptseite', 'Funktionen', 'Konfiguration', and 'Module'. The main area contains several widgets:

- Schalteingang 3**: A blue box with the number '0'.
- Schalteingang 2**: A blue box with the number '0'.
- Schalteingang 4**: A blue box with the number '0'.
- Intern**: A blue box showing a temperature of **45.00 °C**.
- Schalteingang 1**: A blue box with the number '0'. Below it is a red arrow pointing to a widget labeled **Anschluß 0** showing a temperature of **34.31 °C**.
- Gerhard Arbeit...**: A yellow button with a power icon.
- Schaltausgang ...**: Two blue buttons with power icons.
- Schaltausgang ...**: A blue button with a power icon.
- Schaltausgang ...**: A blue button with a power icon.

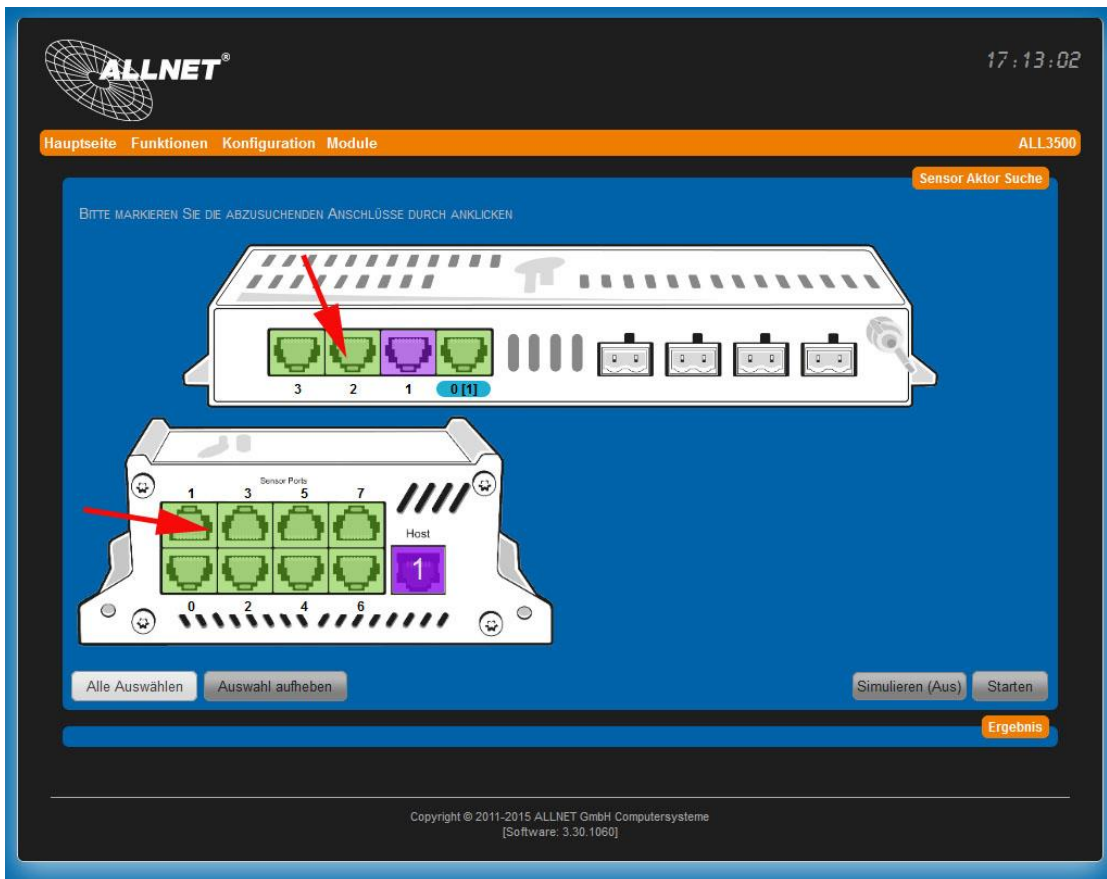
The **Anschluß 0** widget also shows a range of [-49.5] and [138].

The weather widget for **Germering** shows a current temperature of **33°** and a forecast for the week of July 23rd to 28th. The forecast table is as follows:

Morgen		Mittag		Abend		Nacht	
33°		33°		23°		17°	
23.07.	24.07.	25.07.	26.07.	27.07.	28.07.		
18°	23°	26°	17°	17°	19°		
15°	15°	14°	12°	11°	12°		

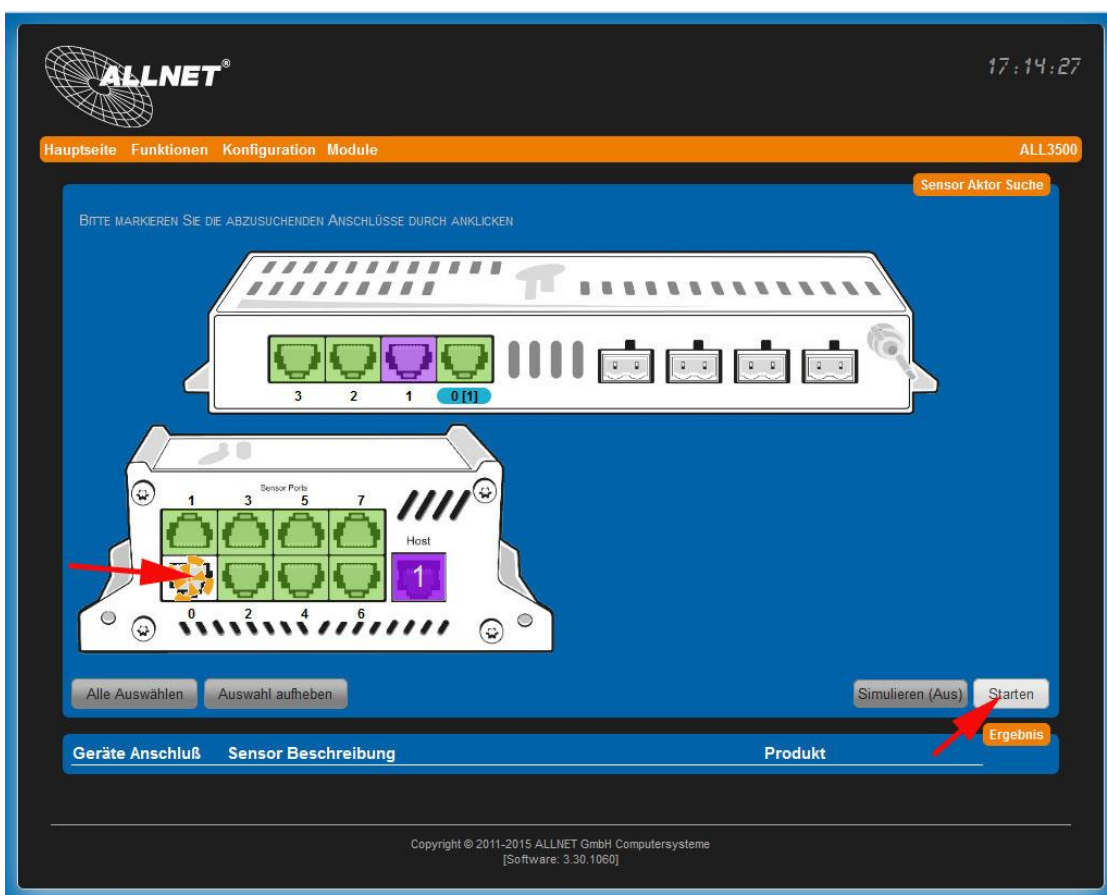
OpenWeatherMap

Die gleiche Vorgehensweise nutzen Sie bei der Verwendung eines Multiplex „ALL4404 oder ALL4504“HUB“. Wieder wie in Schritt 1 und auf „Alle Auswählen“ gehen.



Schritt2 :

Wir klicken wieder auf „Starten“ und die Suche beginnt auf allen grünen Ports.



Schritt 3:

In unserem Fall hängt am Hub ein Bewegungsmelder „ALL4452“. Dies ist ein Einzel Schalteingang. Bitte auf „Wählen“ klicken. Das Sensorfeld wird „grün“ markiert. Danach klicken wir auf „Auswahl anlegen“.

17:32:28

Hauptseite Funktionen Konfiguration Module ALL3500

Sensor Aktor Suche

BITTE MARKIEREN

Anschluß: 1 - 0 Bitte wählen Sie den anzulegenden Sensor

Sensor Funktion	Sensor Beschreibung	
Digital-Ausgang	Einzel-Schaltausgang ALL3002, ALL4002, ALL4520	Wählen
Digital-Ausgang	4-fach Schaltausgang (Bit 0...3) ALL4427	Wählen
Digital-Ausgang	4-fach Schaltausgang (Bit 4...7)	Wählen
Digital-Ausgang	8-fach Schaltausgang (Bit 0...7) ALL3027A, ALL3027B, ALL4027	Wählen
Digital-Ausgang	8-fach Schaltausgang als Byte	Wählen
Digital-Eingang	Einzel-Schalteingang ALL3026, ALL3036, ALL3037, ALL3024, ALL3031, ALL3058, ALL4024, ALL4054, ALL4056, ALL4452	Wählen
Digital-Eingang	4-fach Schalteingang (Bit 0...3) ALL4442, ALL4444	Wählen
Digital-Eingang	4-fach Schalteingang (Bit 4...7)	Wählen
Digital-Eingang	8 Bit digital Eingang (Bit 0...7) ALL3027, ALL4042	Wählen
Digital-Eingang	8-fach Schalteingang als Byte	Wählen
Wechselstrom	ALL3600 Powermeter ADC ALL3690	Wählen

Alle Ausw...

Geräte An...

Starten

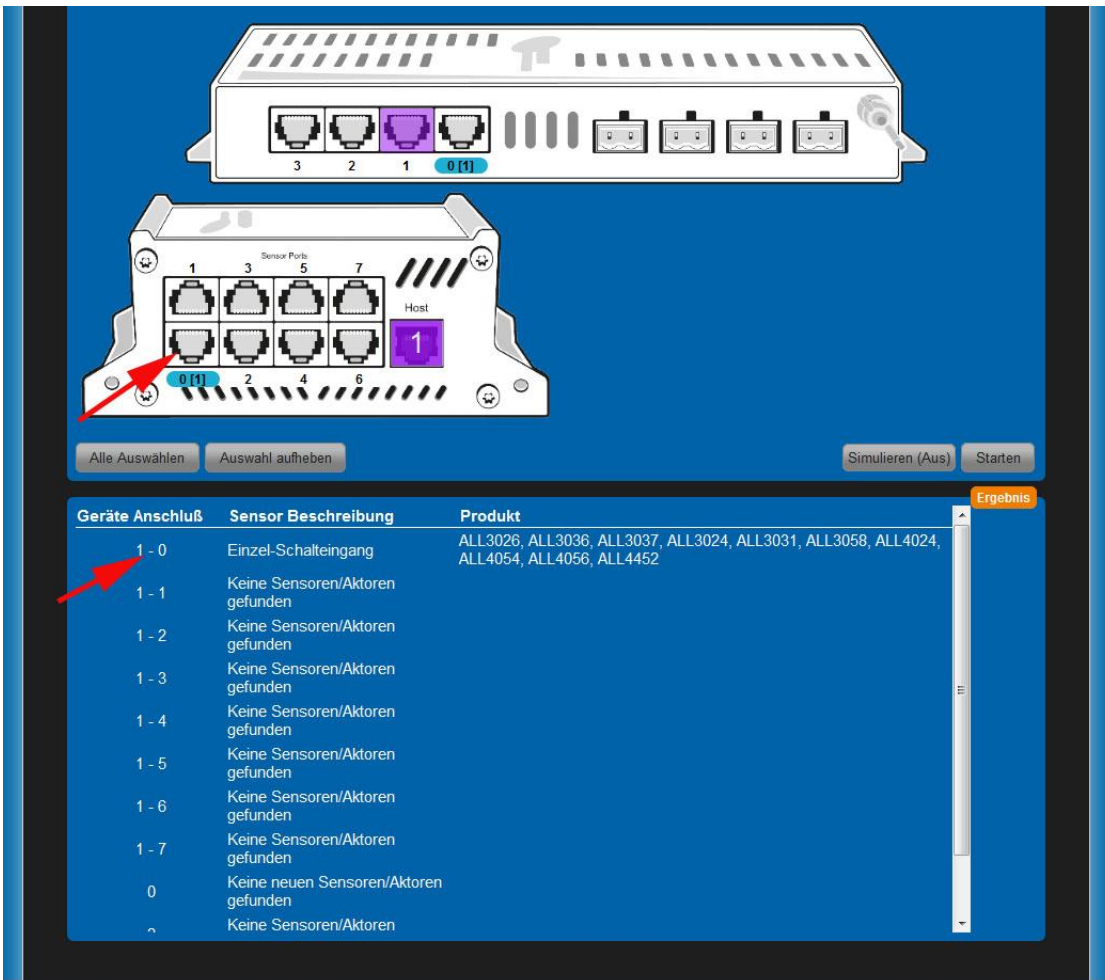
Ergebnis

Auswahl anlegen

Copyright © 2011-2015 ALLNET GmbH Computersysteme
[Software: 3.30.1060]

Schritt 4:

Die Suche ist abgeschlossen und die gefundenen Sensoren befinden sich wieder weiter unten.



Wir klicken unter dem Reiter Hauptseite auf "Übersicht" und sehen den angelgten Sensor. „0“ bedeutet keine Bewegung und deshalb keine Aktion. „1“ bedeutet der Sensor erkennt Bewegung und könnte einen Aktor schalten.

