



# **Anbindung einer ALLNET-Kamera an eine Synology Surveillance Station**

## **Diese Anleitung gilt für folgende Kameras:**

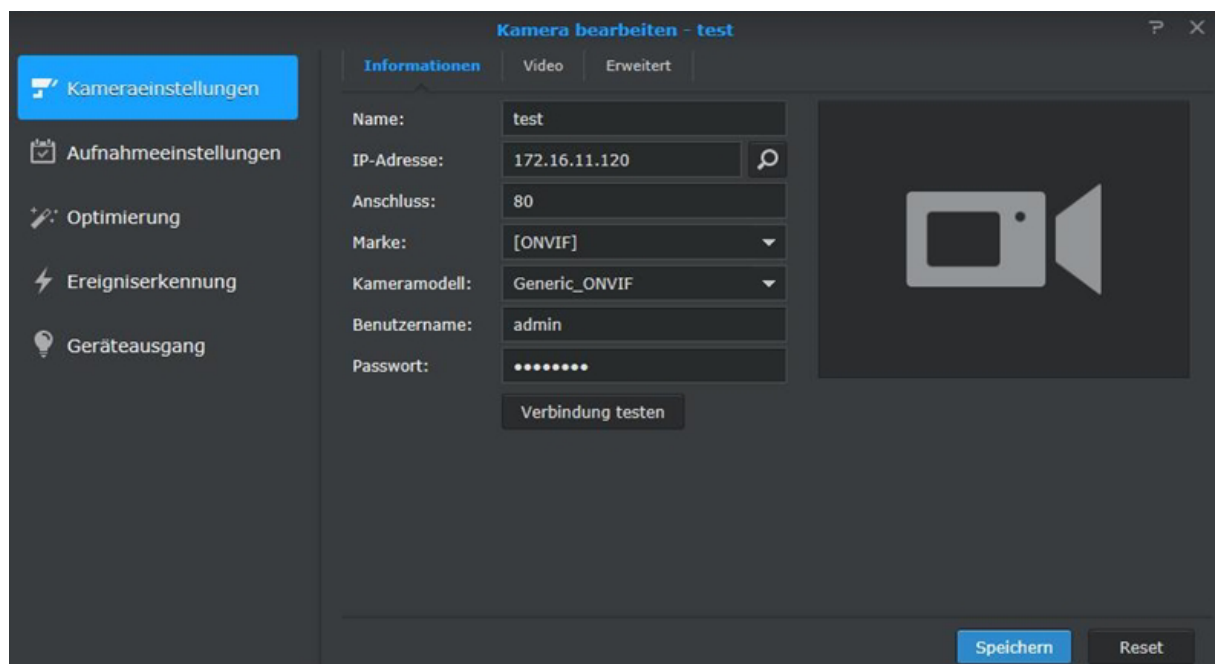
ALL2285, ALL2288(v2), ALL2295(v2, PoE+), ALL2296(v2, PoE+), ALL2298 und ALL2299

## **Verwendet wurden die Softwares:**

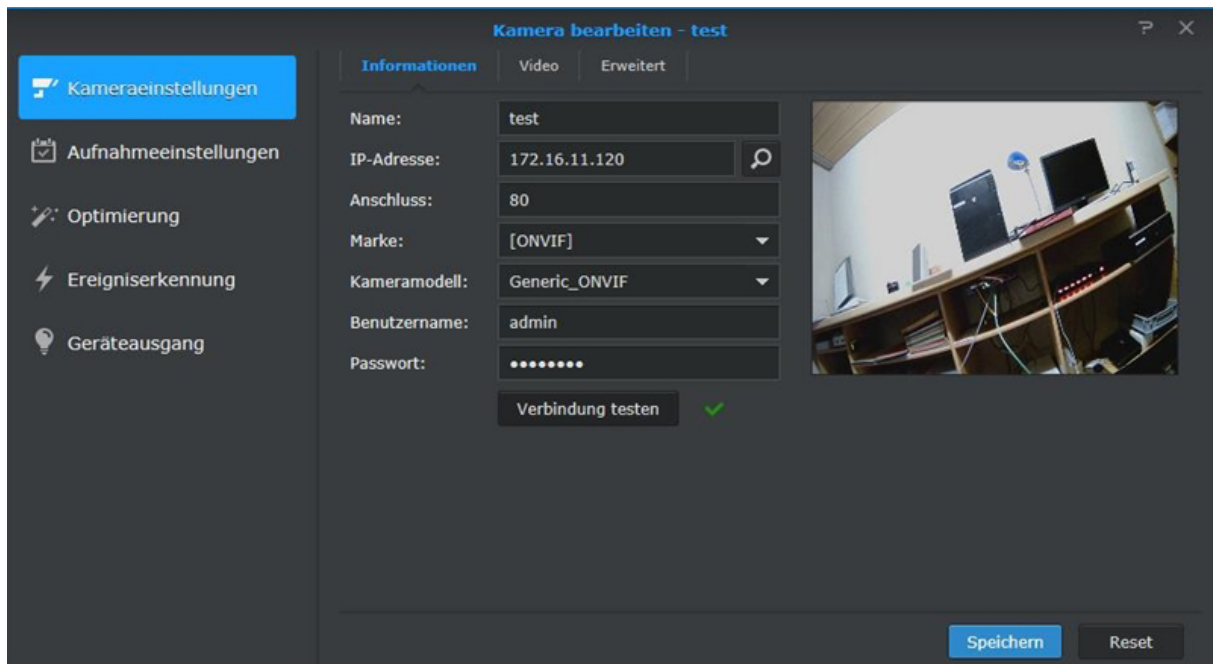
Synology DSM-Version: 5.1.5022

Surveillance Station Version: 7.0.3742

1. Die Kamera wird über den Assistenten nicht gefunden. Somit ist es wichtig, der Kamera über die Benutzeroberfläche eine feste IP-Adresse zuzuweisen.
2. In der Surveillance Station geben Sie zunächst die IP-Adresse der Kamera ein und wählen als „Kamera Hersteller - ONVIF“ und als „Modell -> Generic ONVIF“. Als Anschluss-Port verwenden Sie die „80“ bzw. den Web-Port der Kamera. Zuletzt geben Sie die Zugangsdaten der Kamera ein. Siehe Beispielfoto:



3. Klicken Sie auf „Verbindung testen“. Wenn die Verbindung „OK“ ist, erscheint das Testbild und ein grüner Haken neben dem „Verbindung testen“ – Button. Bestätigen Sie zuletzt die Einstellungen mit „Speichern“. Siehe:



4. Die Ereigniserkennung und sonstige Alarmfunktionen können Sie komplett über die Synology Surveillance Station konfigurieren und verwalten.
5. An der ALLNET-Kamera sind, außer der IP-Einstellung, Benutzername und Passwort, keine weiteren Konfigurationen notwendig.